

ANALISI MICROCLIMATICA

Strumentazione:

Datalogger per le acquisizioni spot e in continuo delle principali grandezze ambientali

Parametri misurati:

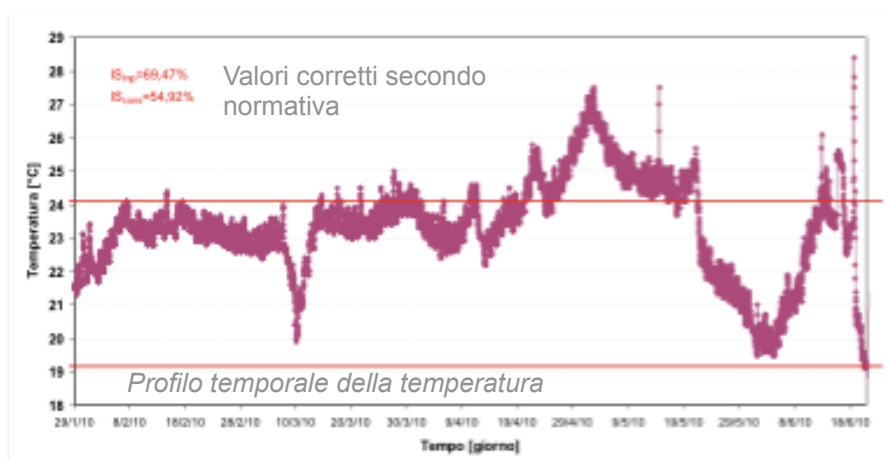
- temperatura
- umidità relativa

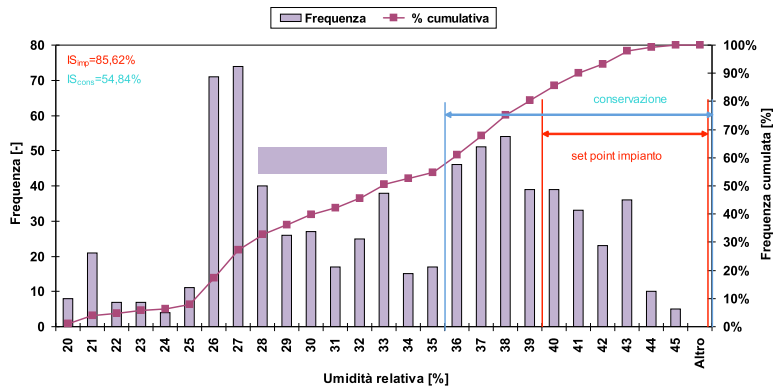
Scopo:

- Diagnostico: analisi in seguito ad un problema
- Certificazione: per attestare la qualità dell'ambiente
- Previsione: per le situazioni future



L'elaborazione dei dati permette di individuare eventuali malfunzionamenti degli impianti o di altre cause che determinano una scorretta conservazione.





L'istogramma indica per ogni intervallo il numero di campioni che ricade in esso (in % rispetto al numero totale di campioni rilevati).

La frequenza cumulata, relativa ad un certo intervallo, corrisponde alla somma delle distribuzioni di frequenza percentuale relative a tutti gli intervalli precedenti compreso quello in esame.